



日ごろより、港区のまちづくり事業にご理解とご協力をいただき、ありがとうございます。


このたび 特別区道第1,044号線（スタジアム通り）で道路工事を  
行うこととなりました。

工事中は交通規制（車線減少・片側交互通行）があります。また  
騒音・振動が発生することがあり、みなさまにはご迷惑をおかけし  
ますが、ご理解とご協力のほどよろしくお願い申し上げます。

なお、ご不明な点がございましたら下記までご連絡ください。

- **工事名称** 北青山二丁目道路整備工事（歩道拡幅）
- **工事場所** 港区北青山二丁目8番先から12番先まで（特別区道第1,044号線）
- **工事期間** 令和4年7月中旬～令和6年3月下旬
- **作業時間** 昼間 9:00～18:00（予定）  
※ 昼間作業を基本としますが、状況により夜間作業を行う場合があります。

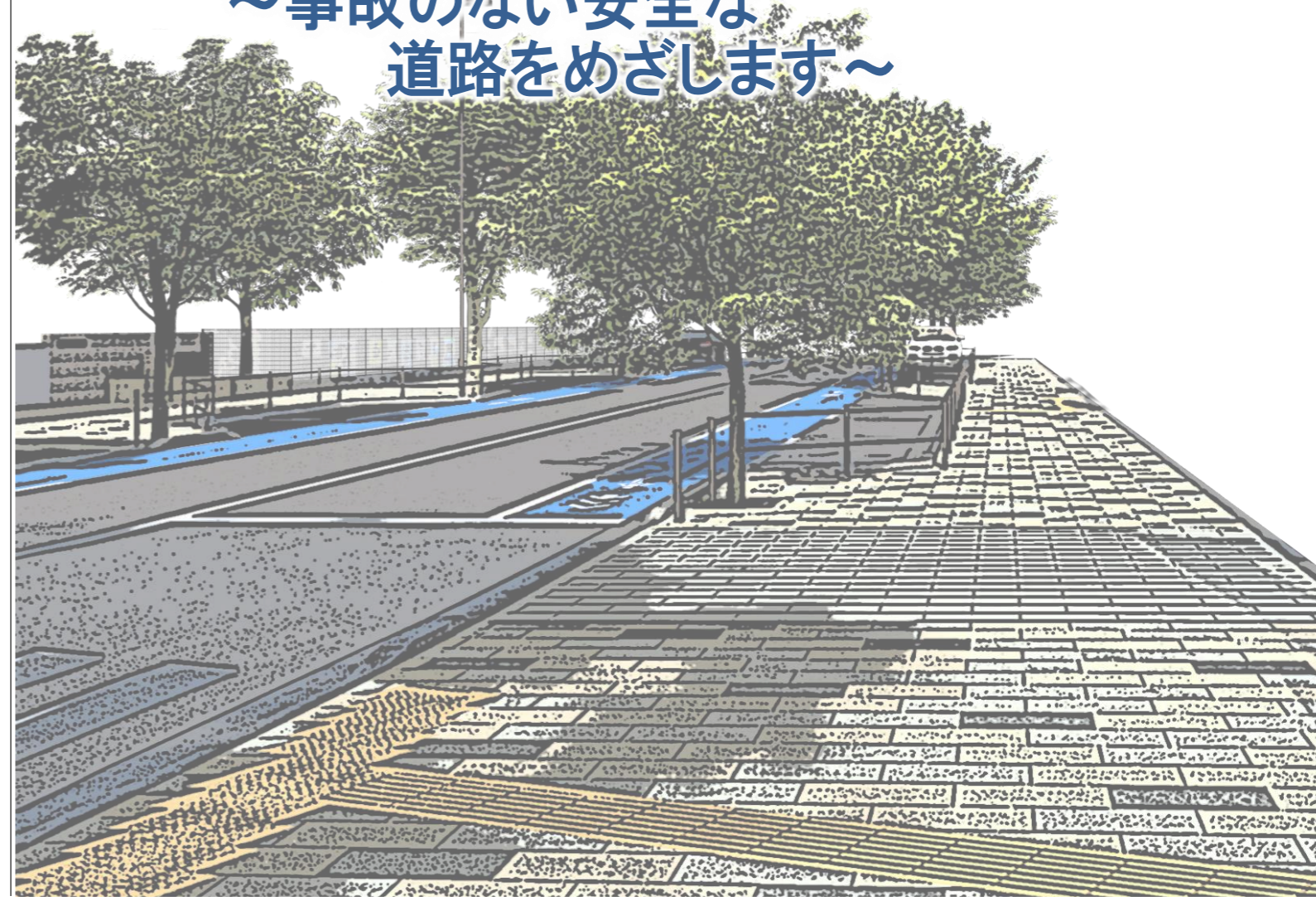
- **工事の目的** 本工事では、青山通り・外苑前駅方面から新国立競技場など各スポーツ施設  
へ向かう来訪者や道路を利用する誰もが、より安全に移動できるように歩道  
を拡幅します。また歩行者と自転車の通行を分離するため自転車通行空間を  
設置します。

- **施工業者**  日工建設株式会社 TEL.03-6423-8550  
担当 林（はやし）・梶ヶ谷（かじがや） 携帯.080-3129-0173

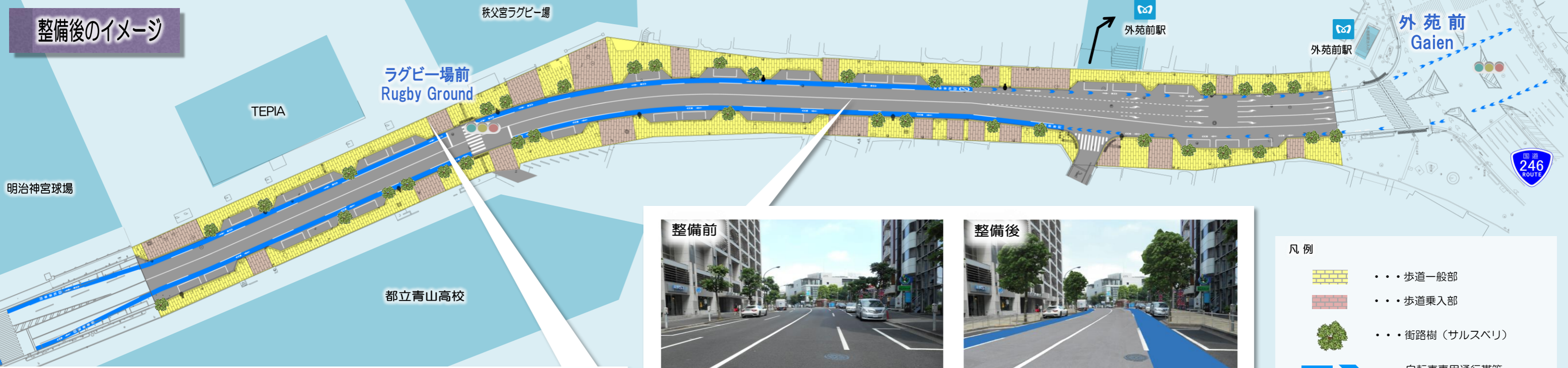
- **発注者**  港区 赤坂地区総合支所 まちづくり課 まちづくり係  
TEL.03-5413-7015





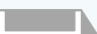
# 近隣のみなさまへ スタジアム通り 道路工事 のお知らせ

～事故のない安全な  
道路をめざします～



## 整備後のイメージ



- 凡例
-  ... 歩道一般部
  -  ... 歩道乗入部
  -  ... 街路樹 (サルスベリ)
  -  ... 自転車専用通行帯等
  -  ... 路上パーキング



### 街路樹について

葉が小さく風の抵抗を受けにくいサルスベリを植えます。夏には花が咲きます。



### 工事の予定

工事内容	令和4年			令和5年												令和6年								
	6月	7月	8月	9月	10月	11月	12月	1月	2月	3月	4月	5月	6月	7月	8月	9月	10月	11月	12月	1月	2月	3月		
準備	→																							
排水構造物工	→																							
街築工	→																							
照明工													→											
移設工													→											
歩道舗装工													→											
車道舗装工													→											
植栽工													→											
区画線													→											
片付け													→											

### 整備の特徴

#### 歩道一般部の舗装について

現在のアスファルト舗装からインターロッキングブロック舗装になり景観が向上します。あわせてバリアフリー化を行い快適な歩行空間となります。



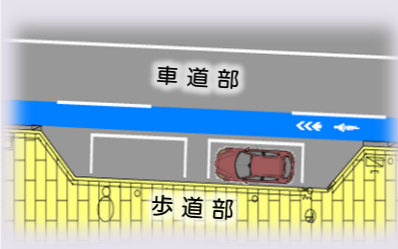
#### 歩道乗入部の舗装について

アスファルト舗装の後にブロック模様の型枠を押し付け塗装します。大きな車の出入りによる、ブロックのバタつきを防ぎます。



#### パーキングスペースについて

歩道の一部を切欠く形(ベイ方式)にすることで、駐車時の追突を防ぎます。さらに自転車が安全に走行できるようにします。



#### 横断防止柵について

危険な車道横断を抑止するために横断防止柵を設置します。



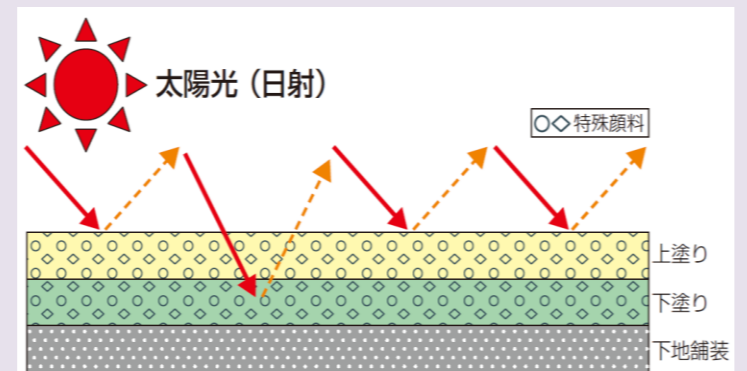
#### 自転車通行空間について

歩行者と自転車の通行を分離するために青色の自転車専用通行帯等を設置します。



#### 車道舗装について

水たまりや騒音を抑制する排水性舗装を行います。表面に路面温度の上昇を抑制する、遮熱性塗料を塗布します。



### その他のお知らせ

#### 地上機器とは…

電柱のない道路で電気を高圧から低圧に変換したり、電気の流れを変えるために必要な施設で、主に歩道上に置かれ、箱形をしています。



今回の歩道拡幅工事にともない、信号機・標識・パーキングメータ・地上機器など道路上の色々な施設が移動となります。これらの工事は別途発注工事となりますが、あわせてお知らせします。時期については上記【工事の予定(移設工)】をご参照ください。

※位置が変わる箇所もあります。  
【例】

